

Диагностика рака молочной железы.

О чем говорят клинические рекомендации?

От первичного обращения до постановки диагноза.

Выполнила врач-онколог
КДП №2 ПО
Жирнова Екатерина Ивановна

Рак молочной железы

Факторы риска

- Возраст старше 50 лет
- Мутации генов BRCA-1 и BRCA-2
- Семейный анамнез (наличие у близких родственников рака молочной железы)
- Рак молочной железы в анамнезе
- Увеличение экспозиции эстрогенов
 - Раннее наступление менархе (до 12 лет)
 - Позднее наступление менопаузы (после 55 лет)
 - Заместительная(менопаузальная) гормональная терапия/ пероральные контрацептивы
- Поздняя 1 беременность (после 30 лет) и отсутствие родов
- Предопухолевые заболевания молочной железы
 - Рак *In situ*
 - Атипичная гиперплазия эпителия (протоковая и дольковая)

Рак молочной железы. Клинические проявления

- Опухоль в молочной железе
- Увеличение или уменьшение молочной железы в размере
- Втяжение кожи над опухолью
- Выделения из соска
- Втяжение соска
- Увеличение подмышечных л/узлов
- Отек и/или покраснение кожи



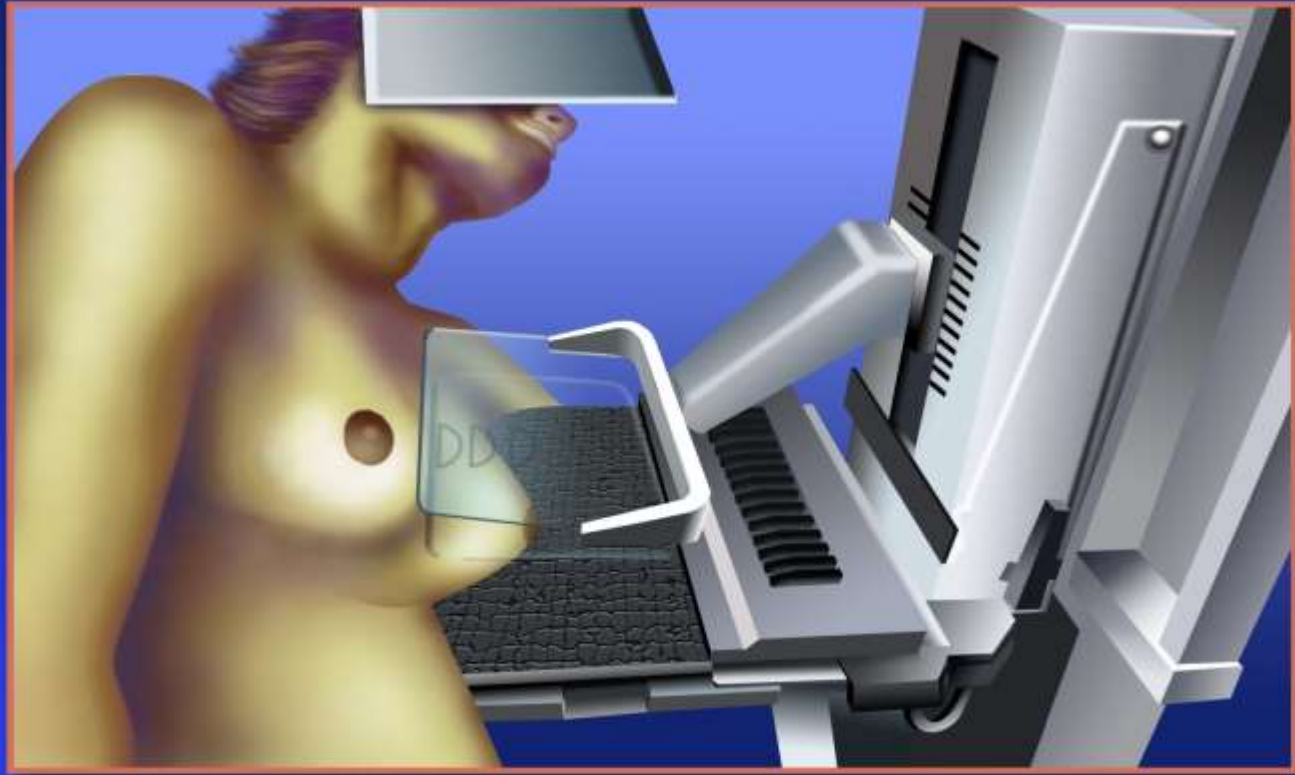
Критерии установки диагноза:

жалобы и анамнез

физикальное обследование

**инструментальные и лабораторные
диагностические исследования**

Рак молочной железы. Диагностика.



- Маммография выполняется в 2 проекциях (прямой и боковой, при необходимости, с прицельным увеличением) рекомендована всем пациенткам старше 39 лет, у больных моложе 39 лет при сомнительной УЗ-картине.

УЗИ молочных желез и регионарных зон.

Признаки злокачественности опухоли.

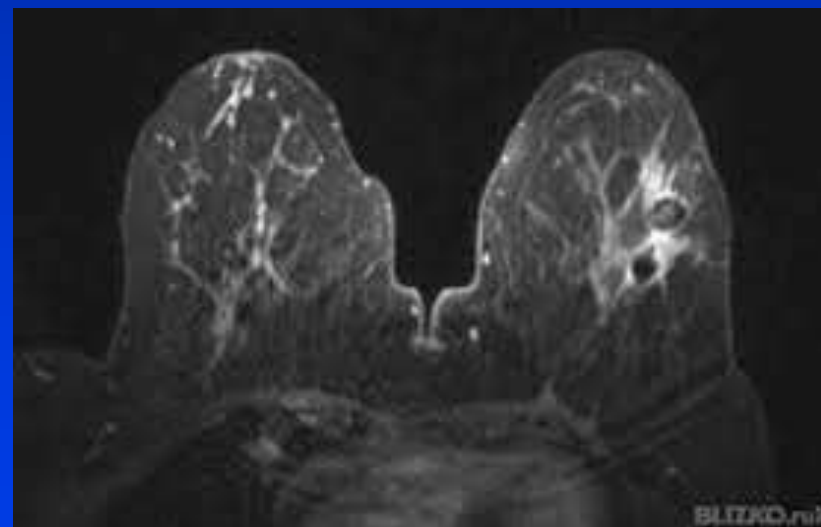
1. Неровность контура
2. Неоднородность структуры
3. Пониженная эхогенность
4. Кальцинаты
5. Усиление кровотока
6. Преобладание «вертикального» размера над горизонтальным – инвазивный рост!!!
7. Поражение регионарных л/узлов

Рекомендовано всем пациенткам!

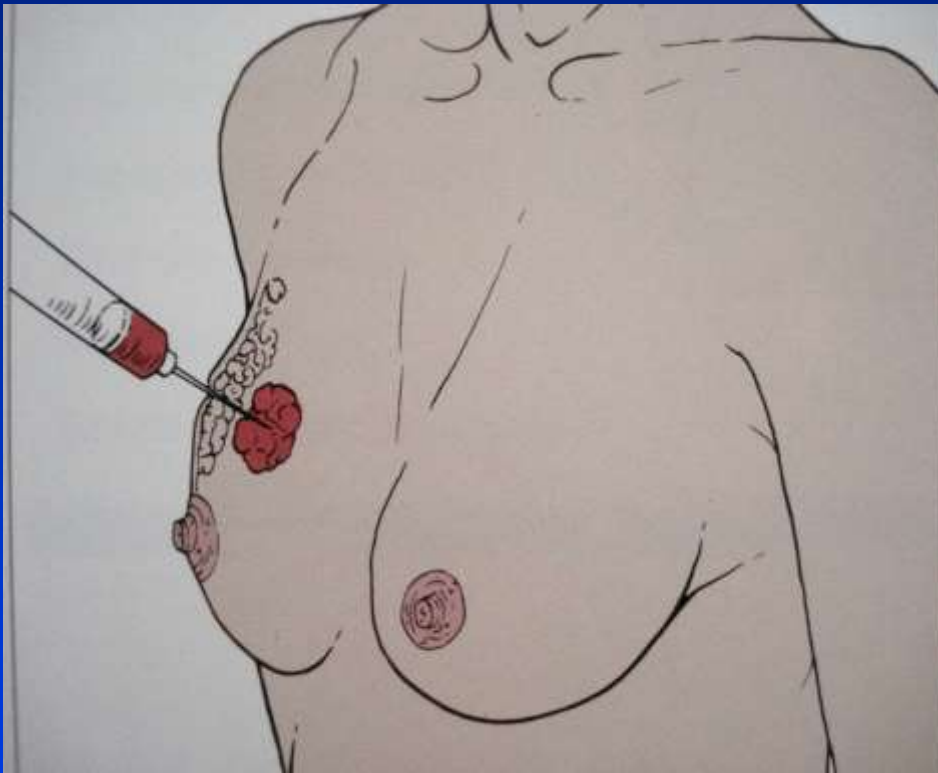


МРТ молочных желез

- Дополнительная информация
- Не является стандартом обследования



Рак молочной железы. Цитологическая диагностика.



- Показания:
- Все сомнительные очаги размерами $>0.5\text{см}$
- Киста $> 2\text{см}$
- Киста $<2\text{см}$, при сомнительной УЗ-картине

- При необходимости пункция выполняется под контролем УЗИ



Рак молочной железы

Гистологическое исследование

Трепан-биопсия опухоли молочной железы



Рак молочной железы

Очаги отдаленного метастазирования



Рак молочной железы. Дообследование.

- Стандартное обследование пациентки раком молочной железы должно включать:
- Общий и б/х анализы крови , общий анализ мочи , коагулограмма , кровь на маркёры гепатита В и С , ВИЧ , RW,ЭКГ,ЭХО КС,УЗДГМАГ, консультации врачей-гинеколога, терапевта ,кардиолога, эндокринолога и врачей других специальностей по показаниям.
- Рентгенография органов грудной клетки .При выявлении подозрительных очагов – КТ
- УЗИ брюшной полости и малого таза . При выявлении подозрительных очагов – КТ
- Ренгенография грудного отдела позвоночника , пояснично-крестцового отдела позвоночника и костей таза.
- Радиоизотопное исследование скелета (ОСГ) ,МРТ или КТ головного мозга с ВКУ рекомендуется выполнить при подозрении на метастатическое поражение костей скелета,головного мозга.



В случаях ,когда стандартные методы стадирующих обследований неоднозначны,особенно при местно-распространенном процессе,когда обнаружение метастазов принципиально меняет тактику лечения рекомендуется выполнить позитронную эмиссионную томографию .

После выставления
патоморфологического диагноза и
прохождения обследования
проводится полноценное клиническое
стадирование заболевания и
пациентка направляется на
консилиум с участием врача-
хирурга, врача-онколога и врача
радиотерапевта для составления
плана лечения.

Благодарю за внимание.